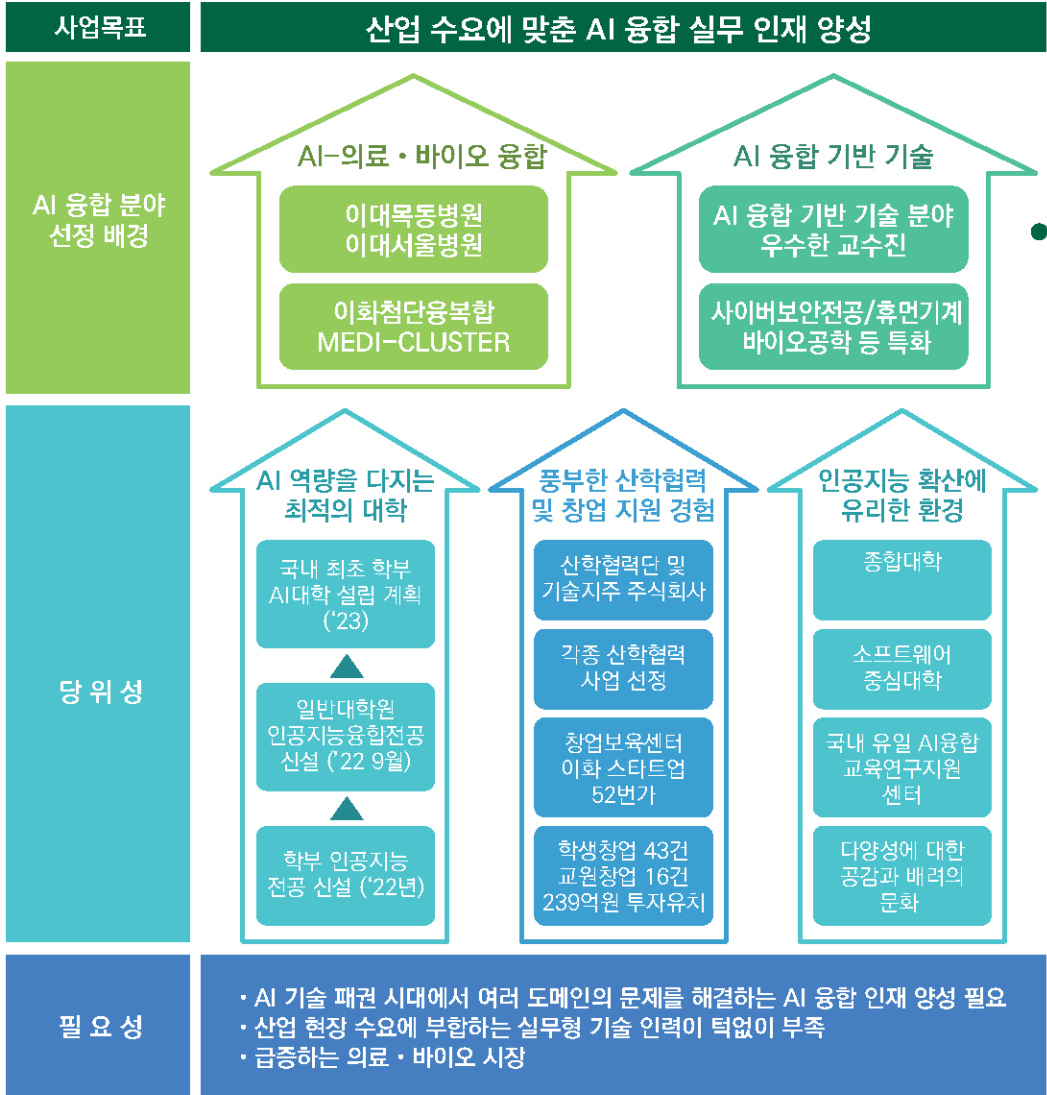


# 이화여자대학교 대학원 "인공지능융합전공"



- 의료·바이오의 공학적 융합 연구는 이화여대가 가장 잘해온 연구분야(의학, 컴퓨터 공학, 전자, 사이버보안, 휴먼 기계바이오, 경영, 생명과학, 통계)
- 이화의료원(이대서울병원, 이대목동병원)의 연구부분은 국내 빅4와 대등, 로봇수술 임상 실적 국내 최다 → AI 연구 최적의 환경
- 이화의료원 산학협력관 및 마곡지구 M-밸리 중심 한국형 실리콘밸리 구현!
- 이화첨단융복합 MEDI-Healthcare CLUSTER 중심 입주산학협력기업
- 바이오 분야 이화여대 약대/생명과학이 국내 최고 수준에 근접

**최종목표**  
**이화여자대학교**  
**대학원**  
**인공지능융합전공**

**사업목표**  
**산업수요에 맞춘**  
**시융합 실무인재**  
**양성**

**비전**

**AI for A Better World, 보다 더 나은 세상을 위한 AI**

**핵심가치**

**GO-EWHA**

- Global** 글로벌 기업과 함께하는 시융합 연구 선도
- Open** 모델 · 데이터셋 · 벤치마크 공개를 통한 AI 확산 기여
- Education with convergence** 다양한 분야와 융합하는 AI 기술 교육
- With diversity** 다양성의 시대를 선도하는 AI 인재 양성
- Harmonized** 기업과 대학이 조화를 이루는 AI 생태계 조성
- AI for All** 모두를 위한 AI 융합 교육 및 연구 제공

**추진전략**

|  |   |   |
|--|---|---|
| <b>모두를 위한 AI 교육 제공</b><br>다양한 분야의 학생 및 재직자에게 수준별 커리큘럼 제공 | <b>문제 해결형 AI 융합 인재 양성</b><br>AI-의료 · 바이오, AI 융합 기반 기술 분야의 산업계 현안 문제 해결형 인재 양성 | <b>AI 융합 산학 생태계 구축</b><br>NVIDIA, MS, Boeing 등 31개 국내외 기업체와의 AI 산학 생태계 구축 |
|--|---|---|

**AI 기초 교과목 운영**

**AI 기술 기초 교육과정을 폭넓게 제공하여 비전공자 · 재직자들의 AI 진입 장벽 완화**

**연구분야**

|                |                                     |             |
|----------------|-------------------------------------|-------------|
| AI-의료 · 바이오 융합 | <b>EWHA MEDI-CLUSTER</b><br>(이화의료원) | AI 기반 융합 기술 |
|----------------|-------------------------------------|-------------|

**산학협력 교과목 운영**

**산업체 인턴 및 공동 연구를 통한 산업계 현안 문제 해결형 AI 인재 양성**

**대학원 운영**

|               |                    |   |
|---------------|--------------------|---|
| 산학 · 공공 운영위원회 | 교육 · 연구 · 융합 운영위원회 | 글로벌 인턴십 · 창업 위원회<br>(위원장: 윤송미 명예실용학부교수) |
|---------------|--------------------|---|

**신촌 협의회**

|           |                         |               |
|-----------|-------------------------|---------------|
| 대학원 운영 협업 | AI · 소프트웨어 온라인 교육 개발 협업 | 산학 · 해외 교류 협업 |
|-----------|-------------------------|---------------|

**목표 및 기대효과**

|                               |                         |                           |
|-------------------------------|-------------------------|---------------------------|
| AI 관련 우수 학술대회 및 저널에 논문 50편 게재 | 글로벌 역량을 갖춘 AI 여성인재 140명 | 혁신적 AI 벤처 창업 졸업생 취업률 100% |
|-------------------------------|-------------------------|---------------------------|

# 구성원, 교수진과 협력 기관

## 교수진

- 31 참여교수(컴퓨터공학8, 전자2, 사이버보안3, 휴먼기계바이오2, 의학과7, 경영2, 생명공학2, 통계2, 데이터사이언스1, 인공지능2)
- 윤송이 엔씨소프트/엔씨웨스트 사장, 이화여대 명예석좌교수

## AI-의료 바이오

24개 국내기업

## AI 융합 기반 기술

15개 국내기업

## 이화여대 대학원 인공지능 융합전공

## 이화의료원

이대목동병원-이대서울병원

## 국제 협력 기업

3개 해외기업

## 참여교수 조건

- 연구업적 탁월
- AI융합연구경력/가능성 (의료·바이오, 융합기반)
- 산학 능력

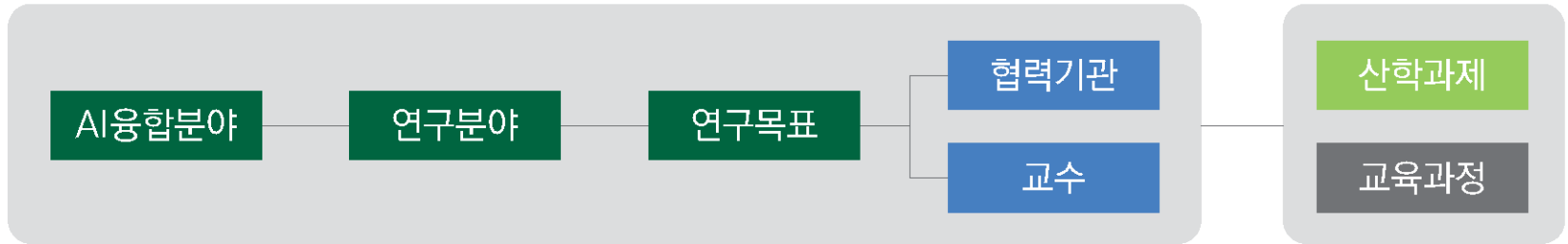
## 총괄책임자

- 산업체 경력(20년) (산학, 전문, 수상) → 제품 품질 개선 기여 → 현대차 지정연구실
- 미국, 유럽, 일본, 중국 특허 → 기술이전 [현대차 SW유일사례]
- SCI급 저널: 필드경험을 학문적 가치로 승화

## 협력기업 조건

- 참여교수와의 직접 연관
- 본 사업 동참 의지
- AI융합연구추진 (의료·바이오, 융합기반)

# 연구 분야



# 실무형 맞춤 인재양성을 위한 교육

- **교과영역**: AI-Core, AI융합영역별 특화교육(도메인, AI융합기술), AI산업체실무
- [교수·산업체] 지도교수제도
- 이론부터 제품 상용화까지 산업체의 프로젝트 전 주기 경험

